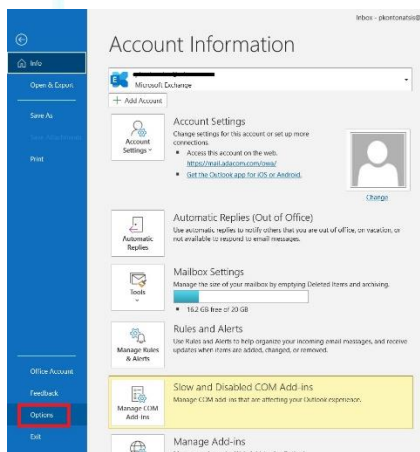


# ADACOM

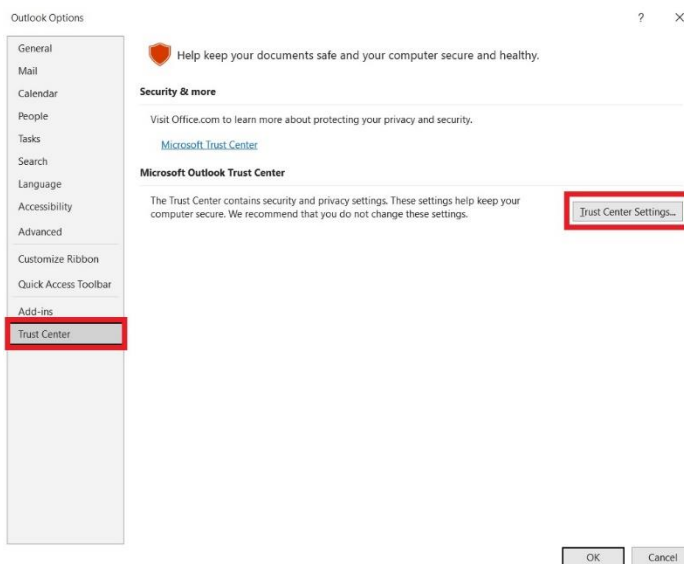
**Πως να εισάγετε το  
class1 πιστοποιητικό  
σας στο Outlook**



1. Επιλέξτε **File** → **Options**.



2. Κατόπιν επιλέξτε **Trust Center** → **Trust Center Settings**

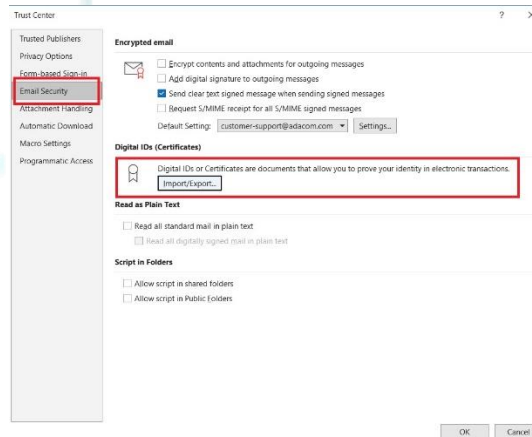


3. Επιλέξτε **Email Security** → **Import Export**

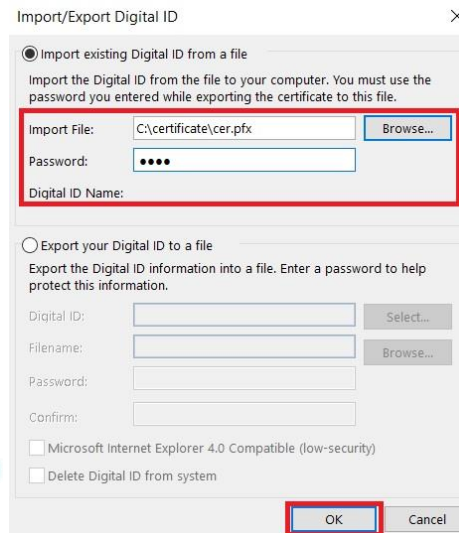
Kreontos 25, GR 10442 Athens, T: +30 210 5193740

http: [www.adacom.com](http://www.adacom.com)

email: [customer-support@adacom.com](mailto:customer-support@adacom.com)



4. *(Αν έχετε ήδη εγκαταστήσει το πιστοποιητικό στον υπολογιστή σας συνεχίστε από το βήμα 5)*  
Πατώντας στο "Browse" επιλέγετε το αρχείο του πιστοποιητικού από τον υπολογιστή σας και πατάτε **OK**.

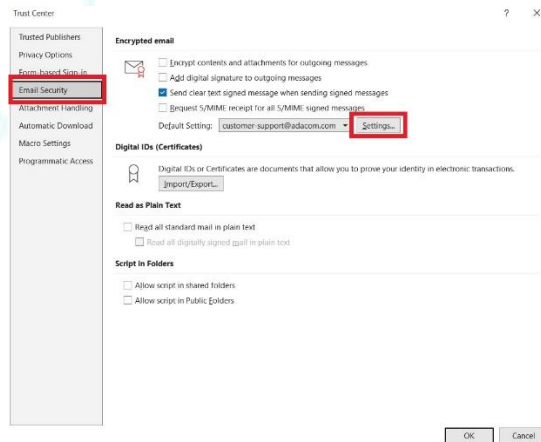


Kreontos 25, GR 10442 Athens, T: +30 210 5193740

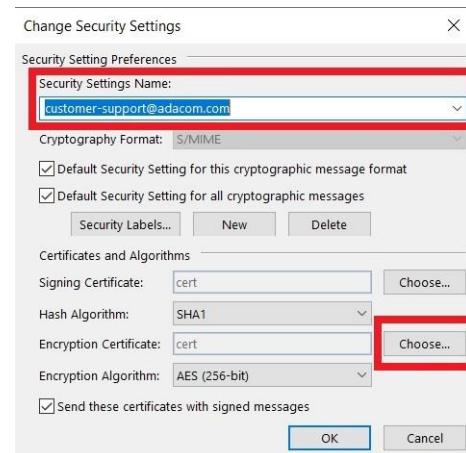
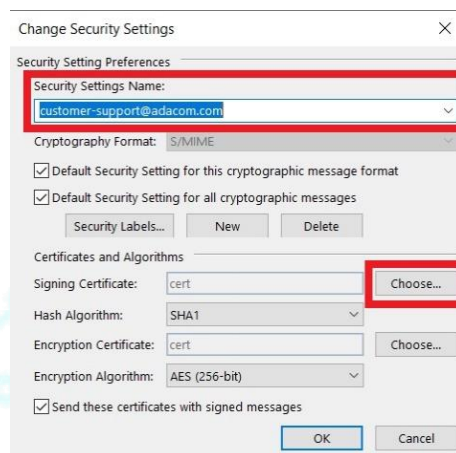
http: [www.adacom.com](http://www.adacom.com)

email: [customer-support@adacom.com](mailto:customer-support@adacom.com)

5. Επιλέξτε **Email Security** → **Settings**.



6. Αφού επιλέξετε τον λογαριασμό ηλεκτρονικού ταχυδρομείου από το **“Security Settings Name”**, επιλέξτε διαδοχικά τα δύο κουμπιά **“Choose”** ώστε να βεβαιωθείτε ότι το σωστό πιστοποιητικό είναι επιλεγμένο.



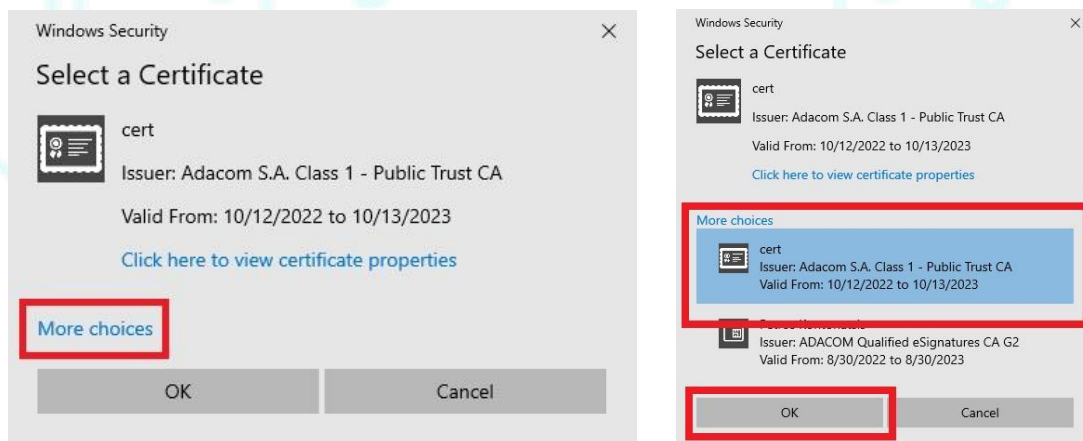
Kreontos 25, GR 10442 Athens, T: +30 210 5193740

http: [www.adacom.com](http://www.adacom.com)

email: [customer-support@adacom.com](mailto:customer-support@adacom.com)



7. Αν όχι επιλέξετε **“more choices”** από εκεί βρείτε και επιλέξετε το σωστό πιστοποιητικό και πατήστε **OK** (Τόσο στο **“Signing Certificate”** όσο και στο **“Encryption Certificate”**)



8. Τέλος πατήστε **OK** σε όλα τα παράθυρα για να κλείσουν και να γυρίσετε στην αρχική σελίδα.