



ADACOM QUALIFIED SERVICES

Οδηγίες εγκατάστασης Safenet 5110 CC για Windows

Βήμα 1: Λήψη αρχείου εγκατάστασης

Σημείωση: Η λήψη του αρχείου ίσως διαρκέσει μερικά λεπτά. Εξαρτάται από την ταχύτητα του δικτύου.

- Για να διαπιστώσετε εάν το λειτουργικό σας σύστημα είναι 32 ή 64 bit ακολουθείστε τις οδηγίες της Microsoft: <https://support.microsoft.com/en-gb/help/15056/windows-32-64-bit-faq>
- Επισκεφτείτε το <https://pki.adacom.com/repository/gr/downloads/drivers/> για να κατεβάσετε τους drivers ανάλογα με την έκδοση του λειτουργικού σας συστήματος

Εάν χρησιμοποιείτε διάφορους υπολογιστές (Γραφείου, Φορητούς, Δουλειά, Σπίτι) θα πρέπει να εγκαταστήσετε το λογισμικό σε κάθε υπολογιστή.

Βήμα 2: Εγκατάσταση των drivers

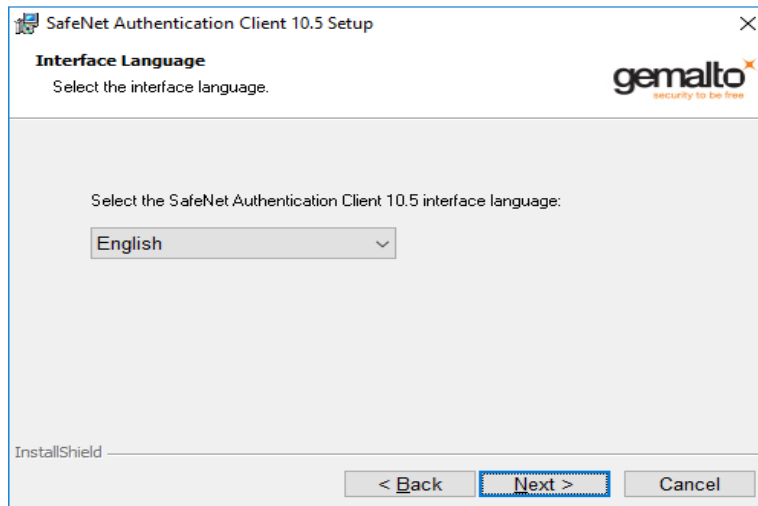
Σημείωση: Παρακαλούμε μη συνδέσετε το Usb token στον υπολογιστή σας μέχρι η εγκατάσταση των drivers να ολοκληρωθεί

- Αφού κατεβάσετε τους drivers, κάντε κλικ στο αρχείο για να ξεκινήσει η διαδικασία της εγκατάστασης



- Κάντε κλικ στο “Next”.

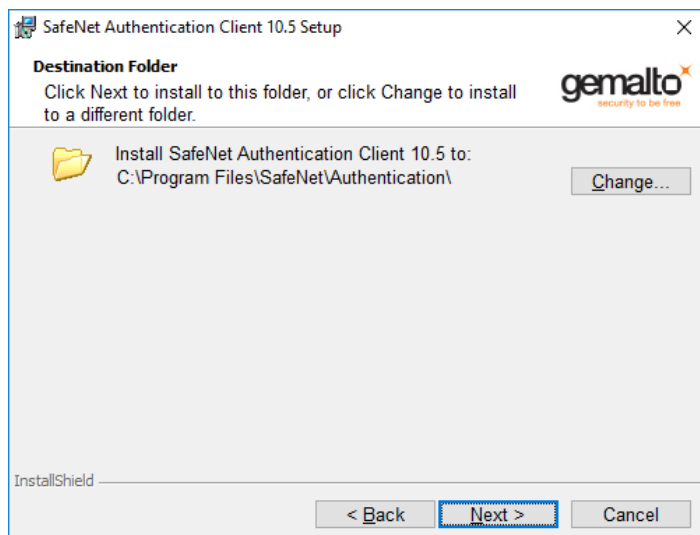
- Επιλογή γλώσσας εγκατάστασης (προτεινόμενη γλώσσα: Αγγλικά) και στη συνέχεια επιλέξτε το “Next”



- Επιλέξτε το “I accept the license agreement” και μετά κλικ στο “Next”.



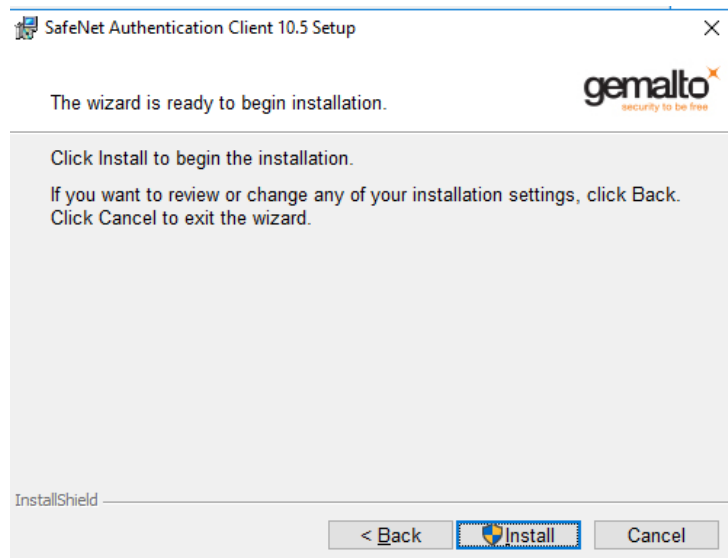
- Για λόγους υποστήριξης, παρακαλούμε να μην αλλάξετε τον φάκελο εγκατάστασης. Επιλέξτε με κλικ το: **“Next”**



- **Επιλογή τύπου εγκατάστασης:** Επιλέξτε «Typical» και μετά κλικ στο **“Next”**.



- **Εγκατάσταση Λογισμικού και οδηγών συσκευής:** Επιλέξτε “Install”



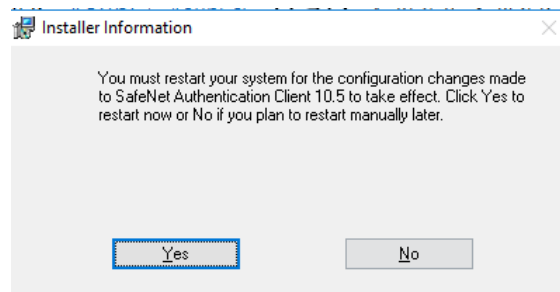
- Η εγκατάσταση ανάλογα με την ταχύτητα του υπολογιστή σας μπορεί να διαρκέσει από λίγα έως μερικά λεπτά.



- **Ολοκλήρωση Εγκατάστασης:** Με την επιλογή “Finish” έχετε επιτυχώς εγκαταστήσει τους drivers για το SafeNet Token



- **Επανεκκίνηση του υπολογιστή:** Τέλος θα πρέπει να κάνετε επανεκκίνηση του υπολογιστή σας και θα λάβετε το παρακάτω μήνυμα. Πατήστε “Yes” για να ολοκληρωθεί η ενέργεια.



- Συνδέστε το USB token στον υπολογιστή σας
- Θα σας ζητηθεί να αλλάξετε το **PIN** του token
- Επιλέξτε στον υπολογιστή σας Έναρξη → αναζήτηση → SafeNet → “SafeNet Authentication Client Tools”.
- Πληκτρολογήστε στο πεδίο default token PIN “**1234567890**” και στη συνέχεια πληκτρολογήστε το PIN που επιθυμείτε (το οποίο θα γνωρίζετε μόνο εσείς)

